



Construímos

CATÁLOGO DE PRODUCTOS 2024



#SomosConstruímos



Construímos

CEMENTO

#SomosConstruímos



Construímos



**-CEMENTO GRIS ARGOS
-USO GENERAL
-50 kg
(Código: 311102)**



**-CEMENTO GRIS CEMEX
-USO GENERAL
-50 kg
(Código: 311101)**



**-CEMENTO BLANCO ARGOS
-USO GENERAL
-20 kg
(Código: 0791)**



**-CEMENTO GRIS ARGOS
-USO ESTRUCTURAL
-42,5 kg
(Código: 311302)**



**-CEMENTO BLANCO ARGOS
-USO GENERAL
-40 kg
(Código: 0684)**



Construímos

HIERRO

#SomosConstruímos



Construímos

VARILLA BARRA CORRUGADA



- 1" (23,82 kg x 6 MT) (Código: 321111)
- 1/2" (6,00 kg x 6 MT) (Código: 321107)
- 1/4" (1,5 kg x 6 MT) (Código: 321101)
- 12mm (5,40 kg x 6 MT) (Código: 321106)
- 3/4" (13,41 kg x 6 MT) (Código: 321109)
- 3/8" (3,36 kg x 6 MT) (Código: 321104)
- 5/8" (9,35 kg x 6 MT) (Código: 321108)
- 7/8" (18,18 Kg x 6 MT) (Código: 321110)
- 9mm (3,00 Kg x 6 MT) (Código: 321103)

VARILLA CHIPA X KILOGRAMO



- 1/4" x kg (Código: 321201)
- 3/8" x Kg (Código: 321202)

ALAMBRE NEGRO X KILOGRAMO



- Calibre 18 x kg
(Código: 321501)

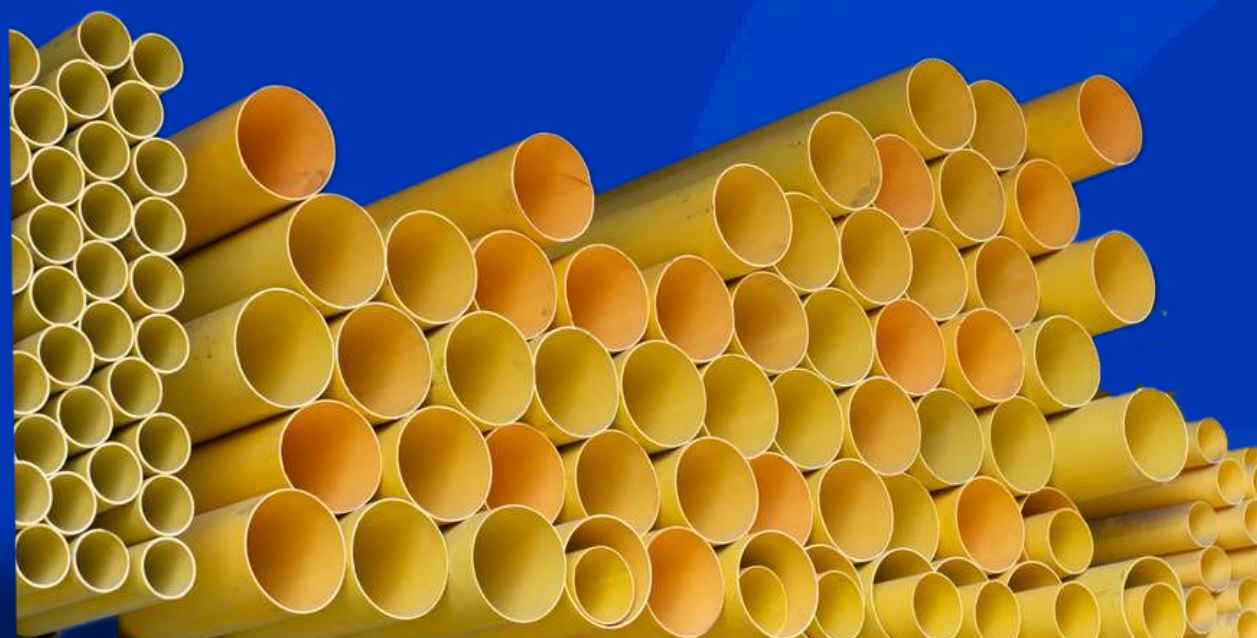


Construímos

TUBERÍA

#SomosConstruímos

TUBERÍA SANITARIA (PESADA, SEMI PESADA Y LIVIANA)



TUBERÍA ALCANTARILLADO



ALCANTARILLADO NOVAFORT PAVCO

TIPO PESADA (T.P) (PAVCO)

- 1-1/2" (Código: 341903)
- 2" (Código: 341906)
- 3" (Código: 341909)
- 4" (Código: 341912)
- 6" (Código: 341915)

(TRAMOS X 6 METROS)

SEMI PESADA (S.P)

- 1-1/2" (Código: 341902)
- 2" (Código: 341905)
- 3" (Código: 341908)
- 4" (Código: 341911)
- 6" (Código: 341914)

(TRAMOS X 6 METROS)

LIVIANA (T.L)

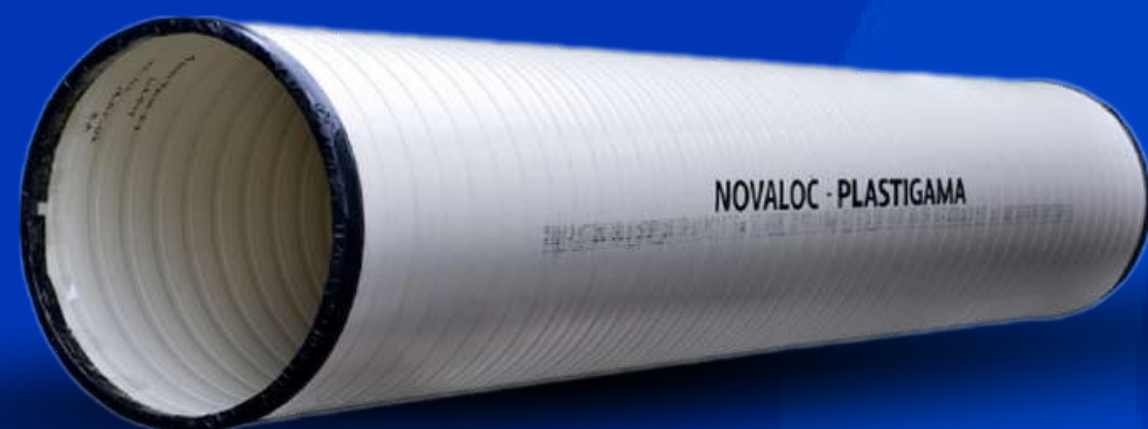
- 2" (Código: 341904)
- 3" (Código: 341907)
- 4" (Código: 341910)
- 6" (Código: ...)

(TRAMOS X 6 METROS)

- 4" x 6 mt (Código: 341201)
- 6" x 6 mt (Código: 341202)
- 8" x 6 mt (Código: 341203)
- 10" x 6 mt (Código: 341204)
- 12" x 6 mt (Código: 341205)
- 14" x 6 mt (Código: 341206)
- 16" x 6 mt (Código: 341207)

- 18" x 6 mt (Código: 341208)
- 20" x 6 mt (Código: 341209)
- 24" x 6,5 mt (Código: 341210)
- 36" x 6,5 mt (Código: 341214)
- 42" x 6,5 mt (Código: 341917)

TUBERÍA NOVALOC PAVCO EXISTENCIA LIMITADA.



**-TUBO ALC NOVALOC 60" X 6,5 METROS PAVCO
(Código: 341218)**

LUBRICANTE PVC PAVCO



**-500 GR (Código: 1016)
-4 KG (Código: 4828)**

TUBERÍA PRESIÓN EXTREMO LISO PAVCO



-1/2" RDE 9 x 6 mt (Código: 341301)

-1/2" RDE 13,5 x 6 mt (Código: 341302)

-3/4" RDE 11 x 6 mt (Código: 341303)

-3/4" RDE 21 x 6 mt (Código: 341304)

-1" RDE 13,5 x 6 mt (Código: 341305)

-1" RDE 21 x 6 mt (Código: 341306)

-1-1/4" RDE 21 x 6 mt (Código: 341307)

-1-1/2" RDE 21 x 6 mt (Código: 341308)

-2" RDE 21 x 6 mt (Código: 341309)

-2-1/2" RDE 21 x 6 mt (Código: 341310)



Construímos

TUBERÍA PRESIÓN UNIÓN MECANICA (UM)



- 2" UM RDE 21 x 6 mt (Código: 341401)
- 2" UM RDE 26 x 6 mt (Código: 341402)
- 6" UM RDE 21 x 6 mt (Código: 341413)
- 8" UM RDE 21 x 6 mt (Código: 2446)
- 12" UM RDE 21 x 6 mt (Código: 341428)

TUBERÍA PRESIÓN BIAXIAL (BX)



- 3" BX PR-200 x 6 mt (Código: 341501)
- 3" BX PR-160 x 6 mt (Código: 341502)
- 4" BX PR-200 x 6 mt (Código: 341503)
- 4" BX PR-160 x 6 mt (Código: 341504)
- 6" BX PR-200 x 6 mt (Código: 341505)
- 6" BX PR-160 X 6 mt (Código: 341506)
- 8" BX PR-200 X 6 mt (Código: 341507)
- 8" BX PR-160 X 6 mt (Código: 341508)
- 10" BX PR-200 X 6 mt (Código: 341509)
- 12" BX PR-200 X 6 mt (Código: 341511)
- 12" BX PR-160 X 6 mt (Código: 341512)
- 14" BX PR-160 X 6 mt (Código: 341514)
- 16" BX PR-200 X 6 mt (Código: 341515)
- 18" BX PR-160 X 6 mt (Código: 341518)



Construímos

3,4

TUBERÍA CONDUIT TIPO PESADA (VERDE)



- 1/2" X 3 mt Pavco (Código: 341102)
- 3/4" x 3 mt Pavco (Código: 341105)
- 1" x 3 mt Pavco (Código: 341106)
- 1-1/4" x 3 mt Pavco (Código: 341107)
- 1-1/2" x 3 mt Pavco (Código: 341108)

TUBERÍA CONDUIT SCH 40 (GRIS)



- 1/2" SCH40 X 3 mt Pavco (Código: 341103)
- 1/2" SCH40 x 3 mt Tecnosa (Código: 341115)
- 3/4" SCH40 x 3 mt Pavco (Código: 341118)
- 3/4" SCH40 x 3 mt Tecnosa (Código: 341119)

#SomosConstruímos



Construímos

PINTURA

#SomosConstruímos



Construímos

PINTURAS BLER

ESMALTE SINTÉTICO



-X GALÓN (Código: 371501)

-X 1/4" (Código: 371502)

(Colores varios)

ESMALTE MAESTRO



-X GALÓN (Código: 371504)

-X 1/4" (Código: 371505)

(Colores varios)

ALUMINIO REFLECTIVO



-X GALÓN (Código: 371507)

ANTICORROSIVO + ESMALTE



-X GALÓN (Código: 371403)

-X 1/4 (Código: 371404)

-X GALÓN BLANCO (Código: 000000)

-X 1/4 BANCO (Código: 371408)



Construímos

4,2

PINTURAS BLER

ANTICORROSIVO



-X GALÓN (Código: 371401)

-X 1/4 (Código: 371402)

-X GALÓN BLANCO: (Código: 371406)

-X 1/4 BLANCO (Código: 371405)

PINTURA EPOXICA



-X GALÓN (Código: 371301)

(Colores varios)

MASILLA BLER



-X 1/4 GRIS (Código: 2261)

#SomosConstruímos



Construímos

4,3

PINTURAS PINTUCO

ESMALTE DOMÉSTICO



-X GALÓN (Código: 371509)

(Colores varios)

ESMALTE PINTULUX



-X GALÓN (Código: 000000)

(Colores varios)

PINTULUX 3 EN 1



-X GALÓN (Código: 371411)

(Colores varios)

ANTICORROSIVO CORROTEO



-X GALÓN (Código: 371409)

(Colores varios)

#SomosConstruímos



Construímos

VINILOS PINTUCO

VINILTEX T1



- X GALÓN (Código: 371123)
- X BALDE (Código: 371121)
- X CUÑETE: (Código: 371119)

VINIL ICO T1



- X GALÓN (Código: 371124)
- X CUÑETE (Código: 371120)

VINIL ICO T2



- X GALÓN (Código: 371130)
- X BALDE (Código: 371129)
- X CUÑETE (Código: 371128)



Construímos

PINTURAS NOVAFLEX

VINILO T1



- X 1/4 (Código: 371108)
 - X GALÓN (Código: 371106)
 - X BALDE (Código: 371105)
 - X CUÑETE (Código: 371101)
- (Colores varios)

VINILO T2



- X GALÓN (Código: 371112)
 - X BALDE (Código: 371111)
 - X CUÑETE (Código: 371109)
- (Colores varios)

VINILO T3



- X GALÓN (Código: 371116)
 - X BALDE: (Código: 371115)
 - X CUÑETE: (Código: 371114)
- (BLANCO)

FACHADA



- X GALÓN (Código: 371203)
 - X CUÑETE (Código: 371201)
- (BLANCO)



Construímos

HERRAMIENTA ELÉCTRICA

[#SomosConstruímos](#)



Construímos

5,1

HERRAMIENTA ELÉCTRICA

PULIDORA 4-1/2"

DEWALT



-4-1/2" ESMERILADORA ANGULAR

(Código: 3546)

PULIDORA 7"

DEWALT



-7" 180 mm

(Código: 4287)

PULIDORA 9"

DEWALT



-9" 230 mm

(Código: 3509)

PULIDORA 4-1/2"

B&D



-4-1/2" ESMERILADORA

(Código: 0000)

PULIDORA 4-1/2"

MAKITA



-4-1/2" PULIDORA

(Código: 3510)

TALADRO 3/8"

B&D



-20 V INALAMBRICO ION-LITIO

(Código: 5898)

ATORNILLADOR 1/4"

DEWALT



-20 V INALAMBRICO

(Código: 4295)

ATORNILLADOR 1/4"

DEWALT



-12 V INALAMBRICO

(Código: 4291)

TALADRO 3/8"

B&D



-12 V INALAMBRICO

(Código: 4282)

ATORNILLADOR 1/4"

DEWALT



-20 V INALAMBRICO

(Código: 4293)

#SomosConstruímos



Construímos

5,2

HERRAMIENTA ELÉCTRICA

TRONZADORA 14"



-14" CORTE METAL
(Código: 4285)

TALADRO 1/2"



-550 W PERCUTOR
(Código: 5683)

SIERRA CALADORA



-550 W
(Código: 3402)

SIERRA CIRCULAR



-7-1/2" CIRCULAR
(Código: 0000)

ESMERIL DE BANCO



-1/2" HP
(Código: 4809)

ROTOMARTILLO



-1-1/2" 1500 W
(Código: 0000)

PISTOLA CON MOTOR



-PISTOLA P/PINTAR
(Código: 4907)

SOPLADORA



-UB 1103
(Código: 0000)

RUTEADORA



-1200 W
(Código: 4760)

NIVEL LASER



-INALÁMBRICO 15 MT
(Código: 4296)

#SomosConstruímos



Construímos

5,3

HERRAMIENTA ELÉCTRICA

COMBO TALADRO + PULIDORA

DEWALT



-PULIDORA 4-1/2"
-TALADRO 1/2"
(Código: P-03206)

TALADRO 1/2"



-1/2" PROFESIONAL
(Código: P-05008)

SIERRA CALADORA



-400 W
(Código: P-00088)

SIERRA CIRCULAR



-7-1/4" 1400W
(Código: 0000)

ATORNILLADOR

FERTON



-FERTON
(Código: 0000)

PULIDORA



-4-1/2"
(Código: 0000)

LIJADORA



-1/4"
(Código: P-02381)

SIERRA CIRCULAR

MAGNUM



-110 V
(Código: P-01452)

PULIDORA + KIT HERRAMIENTA



-4-1/2" + KIT H
(Código: 0000)

TALADRO MEZCLADOR

PRESCOT



-PRESCOT
(Código: P-02928)

#SomosConstruímos



Construímos

LAVAMANOS, SANITARIOS Y ORINALES

#SomosConstruímos



Construímos

LAVAMANOS, SANITARIOS Y ORINALES

LOTLO



EURO CERÁMICA
(Código: 5607)

FIORE



CORONA
(Código: 5385)

TOSCANO



CORONA
(Código: 5383)

PETITE



SENCO
(Código: 5609)

RAZIONALE



CORONA
(Código: 5380)

AREZZO



CORONA
(Código: 5381)

CATLEYA



EURO
(Código: 5605)

TRENTTO



CORONA
(Código: 5384)



Construímos

6,2

LAVAMANOS, SANITARIOS Y ORINALES

ARRECIFE



SENCO

(Código: 0000)

DE SOBREPONER



SENCO

(Código: 2229)

ORINAL + INCRUSTACIONES PUSH METÁLICO



EURO

(Código: 0266)

COMBO SANITARIO (LAVAMANOS + INCRUSTACIONES)



ROMA

(Código: 0525)



Construímos

VÁLVULAS, TERMINALES, REGISTROS Y LLAVES DE PASO

[#SomosConstruímos](#)



Construímos

7,1

VÁLVULAS

PCP TIPO PESADA



- 1/2" LISA (Código: 2099)
- 3/4" LISA (Código: 0651)
- 1" LISA (Código: 2540)
- 1-1/2" LISA (Código: 1913)
- 2" LISA (CÓDIGO: 1673)

- 1/2" ROSC(Código: 4964)
- 3/4" ROSC(Código: 0652)
- 1" ROSC(Código: 2540)
- 1-1/2" ROSC (Código: 1973)
- 2" ROSC(Código: 0947)

PCP TIPO LIVIANA



- 1/2" LISA (Código: 0640)
- 3/4" LISA (Código: 2076)
- 1" LISA (Código: 1295)
- 1-1/4" LISA (CÓDIGO: (5377)
- 1-1/2" LISA (Código: 1228)
- 2" LISA (CÓDIGO: 1919)

- 1/2" ROSC (Código: 0653)
- 3/4" ROSC (Código: 4262)
- 1" ROSC (Código: 1580)
- 1-1/4" ROSC (Código: 5378)
- 1-1/2" ROSC (Código: 1872)
- 2" ROSC (Código: 1229)

PCP DOBLE UNIVERSAL



- 1/2" LISA (Código: 5847)
- 3/4" LISA (Código: 5287)
- 1" LISA (Código: 0460)
- 1-1/2" LISA (Código: 5172)
- 2" LISA (CÓDIGO: 4675)
- 3" LISA (Código: 3145)
- 4" LISA (Código: 3146)

#SomosConstruímos



Construímos

7,2

VÁLVULAS Y TERMINALES

LLAVE JARDÍN PCP



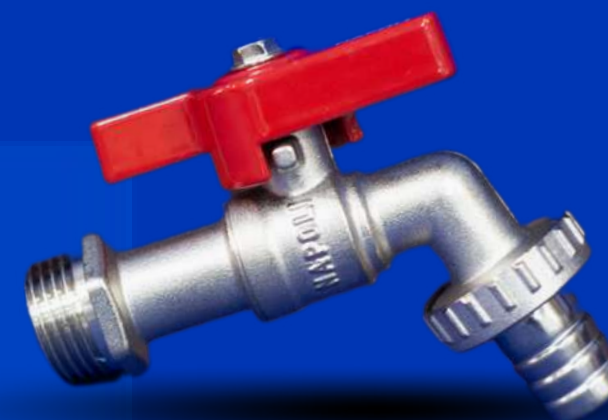
-1/2" (Código: 3926)

TERMINAL NAPOLY



-1/2" Pala (Código: 1312)

TERMINAL NAPOLY



-1/2" Mariposa (Código: 1312)

VALV INS METÁLICO



-1/2" (Código: 3304)

T GRICOL PVC



-1/2" (Código: 2788)

T GRICOL CROMO



-1/2" (Código: 1198)

T GRICOL BRONCE



-1/2" (Código: 0531)

VALV ANTIFRAUDE



-1/2" (Código: 0863)

#SomosConstruímos



Construímos

VÁLVULAS, CHEQUES, REGISTROS

VÁVULA T.L



- 3" LISA (Código: 0636)
- 3" ROSC (Código: 5000)
- 4" LISA (Código: 1832)
- 4" ROSC (Código: 1814)
- 6" LISA (Código: 5724)

CHEQUE CORTINA NAPOLY



- 1/2" (Código: 0848)
- 3/4" (Código: 1298)
- 1" (Código: 0847)
- 1-1/2" (Código: 0969)
- 2" (Código: 2806)
- 3" (Código: 0000)
- 4" (Código: 0769)
- 4" Tipo RD WHITE (Código: 4757)

VALVULA BOLA NAPOLY



- 1/2" (Código: 1048)
- 3/4" (Código: 1477)
- 1" (Código: 2284)
- 1-1/4" (Código: 4277)
- 1-1/2" (Código: 1650)
- 2" (Código: 1616)
- 3" (Código: 1618)
- 4" (Código: 1622)



Construímos

VÁLVULAS, REGISTROS Y UNIONES

CORTINA RD WHITE



- 1/2" (Código: 2350)
- 3/4" (Código: 0000)
- 1" (Código: 0000)
- 1-1/2" (Código: 0000)
- 2" (Código: 2545)
- 3" (Código: 0000)
- 4" Código: 0000)

UNION UNIVERSAL PCP



- 1/2" LISA T.L (Código: 5743)
- 1/2" LISA T.P (Código: 0165)
- 3/4" LISA T.P (Código: 0166)
- 1" LISA T.P (Código: 0167)
- 1-1/4" LISA T.P(CÓDIGO: 0165)
- 1-1/2" LISA T.P (Código: 0675)
- 2" LISA T.P (Código: 0771)
- 3" LISA T.P (Código: 1619)
- 4" LISA T.P (Código: 0772)

VÁLVULA PIE DOBLE FUNCIÓN PCP



- 1/2" (Código: 2531)
- 3/4" (Código: 5436)
- 1" (Código: 2748)
- 1-1/2" (Código: 2596)
- 2" (CÓDIGO: 2749)

CORTINA NAPOLI



- 1/2" (Código: 2283)
- 3/4" (Código: 0738)
- 1" (Código: 1764)
- 1-1/4" (Código: 0739)
- 1-1/2" (Código: 2065)
- 2" (Código: 1649)
- 3" (Código: 1825)
- 4" Código: 1648)

- 1/2" ROSC T.P (Código: 5742)
- 3/4" ROSC T.P (Código: 0000)
- 1" ROSC T.P (Código: 5401)



Construímos

LIMPIADORES Y PEGANTES

PVC - CPVC

[#SomosConstruímos](#)



Construímos

LIMPIADORES Y PEGANTES

LIMPIADOR PVC PAVCO



- X 1/128 (Código: 0332)
- X 1/64 (Código: 0330)
- X 1/32 (Código: 0331)
- X 1/8 (Código: 0253)
- X1/4 (Código: 0254)

SOLDADURA PVC PAVCO



- X 1/128 (Código: 0333)
- X 1/64 (Código: 0255)
- X 1/32 (Código: 0256)
- X 1/8 (Código: 0258)
- X1/4 (Código: 0334)

SOLDADURA CPVC PAVCO



- X 1/64 (Código: 0259)
- X 1/32 (Código: 0260)
- X 1/8 (Código: 3701)
- X1/4 (Código: 1026)



Construímos

ACCESORIOS PVC-CPVC (PRESIÓN)

#SomosConstruímos



Construímos

PRESIÓN PVC

CODO (90°) PAVCO



- 1/2" (Código: 351124)
- 3/4" (Código: 351125)
- 1" (Código: 351126)
- 1-1/4" (Código: 351127)
- 1-1/2" (Código: 351128)
- 2" (Código: 351129)
- 2-1/2" (Código: 351130)
- 3" (Código: 351131)
- 4" (Código: 351132)

CODO (45°) PAVCO



- 1/2" (Código: 351224)
- 3/4" (Código: 351225)
- 1" (Código: 351226)
- 1-1/4" (Código: 351227)
- 1-1/2" (Código: 351228)
- 2" (Código: 351229)
- 2-1/2" (Código: 351230)
- 3" (Código: 351231)
- 4" (Código: 351232)

TEE PAVCO



- 1/2" (Código: 351613)
- 3/4" (Código: 351614)
- 1" (Código: 351615)
- 1-1/4" (Código: 351616)
- 1-1/2" (Código: 351617)
- 2" (Código: 351618)
- 2-1/2" (Código: 351619)
- 3" (Código: 351620)
- 4" (Código: 351621)

UNION PAVCO



- 1/2" (Código: 351424)
- 3/4" (Código: 351425)
- 1" (Código: 351426)
- 1-1/4" (Código: 351427)
- 1-1/2" (Código: 351428)
- 2" (Código: 351429)
- 2-1/2" (Código: 351430)
- 3" (Código: 351431)
- 4" (Código: 351432)

ADAPTADOR MACHO PAVCO



- 1/2" (Código: 351320)
- 3/4" (Código: 351321)
- 1" (Código: 351322)
- 1-1/4" (Código: 351323)
- 1-1/2" (Código: 351324)
- 2" (Código: 351325)
- 2-1/2" (Código: 351326)
- 3" (Código: 351327)
- 4" (Código: 351328)



Construímos

PRESIÓN PVC

CODO 1/2" ROSC (90°)

PAVCO



-1/2" (Código: 351133)

**UNION REPARACIÓN
DESLIZANTE PAVCO**



-1/2" (Código: 351457)
-3/4" (Código: 351458)
-1" (Código: 351459)
-1-1/2" (Código: 351460)
-2" (Código: 351479)

**TEE REDUCIDA
PAVCO**



-1/2"x3/4" (Código: 351625)
-1"x 1/2" (Código: 351626)
-1"x3/4" (Código: 351627)

**TAPON ROSC MACHO
PAVCO**



-1/2" (Código: 352227)

NIPLE PVC ROSC 1/2"

PAVCO



-1/2" (Código: 351133)



Construímos

PRESIÓN PVC

COLLAR DERIVACIÓN PAVCO



- 2"x1/2" (Código: 352001)
- 2"x3/4" (Código: 352006)
- 2-1/2"x1/2" (Código: 352002)
- 2-1/2"x3/4" (Código: 352007)
- 3"x1/2" (Código: 352003)
- 3"x3/4" (Código: 352008)
- 4"x1/2" (Código: 352004)
- 4"x3/4" (Código: 352009)
- 6"x1/2" (Código: 352005)
- 6"x3/4" (Código: 352010)
- 8"x1" (Código: 352011)

ADAPTADOR HEMBRA PAVCO



- 1/2" (Código: 351311)
- 3/4" (Código: 351312)
- 1" (Código: 351313)
- 1-1/4" (Código: 351314)
- 1-1/2" (Código: 351315)
- 2" (Código: 351315)
- 2-1/2" (Código: 351317)
- 3" (Código: 351318)
- 4" (Código: 351319)

- 1/2" SOLD (Código: 352207)
- 3/4" SOLD (Código: 352208)
- 1" SOLD (Código: 352209)
- 1-1/4" SOLD (Código: 352210)
- 1-1/2" SOLD (Código: 352211)
- 2" SOLD (Código: 352212)
- 2-1/2" SOLD (Código: 352213)
- 3" SOLD (Código: 352214)
- 4" SOLD (Código: 352215)

- 1/2" ROSC (Código: 352218)
- 3/4" ROSC (Código: 352219)
- 1" ROSC (Código: 352220)
- 1-1/4" ROSC (Código: 352221)
- 1-1/2" ROSC (Código: 352222)
- 2" ROSC (Código: 352223)
- 2-1/2" ROSC (Código: 352224)
- 3" ROSC (Código: 352225)
- 4" ROSC (Código: 352226)

TAPÓN ROSC-SOLD PAVCO





Construímos

PRESIÓN PVC

BUJE PRESIÓN SOLD-ROSC PAVCO



-3/4"x1/2" SOLD (Código: 351501)

-1"x1/2" SOLD (Código: 351502)

-1"x3/4" SOLD (Código: 351503)

-1-1/4"x1/2" SOLD (Código: 351504)

-1-1/4"x3/4" SOLD (Código: 351505)

-1-1/4"x1" SOLD (Código: 351506)

-1-1/2"x1/2" SOLD (Código: 351507)

-1-1/2"x3/4" SOLD (Código: 351508)

-1-1/2"x1" SOLD (Código: 351509)

-1-1/2"x1-1/4" SOLD (Código: 351510)

-2"x1/2" SOLD (Código: 351511)

-3/4"x1/2" ROSC (Código: 351525)

-1"x1/2" ROSC (Código: 351526)

-1"x3/4" ROSC (Código: 351527)

-1-1/2"x1/2" ROSC (Código: 351531)

-1-1/2"x3/4" ROSC (Código: 351532)

-1-1/2"x1" ROSC (Código: 351533)

-2"x3/4" SOLD (Código: 351512)

-2"x1" SOLD (Código: 351513)

-2"x1-1/4" SOLD (Código: 351514)

-2"x1-1/2" SOLD (Código: 351515)

-2-1/2"x1-1/2" SOLD (Código: 351518)

-2-1/2"x2" SOLD (Código: 351519)

-3"x2" SOLD (Código: 351520)

-3"x2-1/2" SOLD (Código: 351521)

-4"x2" SOLD (Código: 351522)

-4"x2-1/2" SOLD (Código: 351562)

-4"x3" SOLD (Código: 351524)

-2"x1/2" ROSC (Código: 351535)

-2"x3/4" ROSC (Código: 351536)

-2"x1" ROSC (Código: 351537)

-2"x1-1/2" ROSC (Código: 351539)

-3"x2" ROSC (Código: 351540)



Construímos

9,5

PRESIÓN PVC

ADAPTADOR MACHO PF

PAVCO



-1/2" (Código: 351342)

ADAPTADOR HEMBRA PF

PAVCO



-1/2" (Código: 351341)

UNION PF

PAVCO



-1/2" (Código: 351481)

CODO PF (90°)

PAVCO



-1/2" (Código: 351134)

#SomosConstruímos



Construímos

PRESIÓN CPVC

(Agua caliente)

CODO (90°) PAVCO



- 1/2" (Código: 351151)
- 3/4" (Código: 351152)
- 1" (Código: 351153)
- 1-1/4" (Código: 351154)
- 1-1/2" (Código: 351155)

CODO (45°) PAVCO



- 1/2" (Código: 351266)
- 3/4" (Código: 351267)
- 1" (Código: 351268)
- 1-1/4" (Código: 351269)
- 1-1/2" (Código: 000000)

TEE PAVCO



- 1/2" (Código: 351628)
- 3/4" (Código: 351629)
- 1" (Código: 351630)
- 1-1/4" (Código: 351631)
- 1-1/2" (Código: 000000)

UNION PAVCO



- 1/2" (Código: 351435)
- 3/4" (Código: 351436)
- 1" (Código: 351437)
- 1-1/4" (Código: 351438)
- 1-1/2" (Código: 351439)

ADAPTADOR MACHO PAVCO



- 1/2" (Código: 351329)
- 3/4" (Código: 351330)
- 1" (Código: 351331)
- 1-1/4" (Código: 000000)
- 1-1/2" (Código: 000000)



Construímos

PRESIÓN CPVC

(Agua caliente)

ADAPTADOR HEMBRA

PAVCO



- 1/2" (Código: 351335)
- 3/4" (Código: 351336)
- 1" (Código: 351337)
- 1-1/4" (Código: 000000)
- 1-1/2" (Código: 000000)

TAPON SOLD

PAVCO



- 1/2" (Código: 352228)
- 3/4" (Código: 352229)
- 1" (Código: 352230)
- 1-1/4" (Código: 000000)
- 1-1/2" (Código: 000000)

UNION UNIVERSAL PAVCO



-1/2" (Código: 5763)

BUJE SOLD

PAVCO



- 3/4"x1/2" (Código: 351548)
- 1"x1/2" (Código: 351549)
- 1"x3/4" (Código: 351550)
- 1-1/4"x1" (Código: 351551)

VÁLVULA BOLA

PCP



- 1/2" SOLD (Código: 4410)
- 3/4" SOLD (Código: 4411)



Construímos

PRESIÓN PVC

UNIÓN RÁPIDA

PAVCO



- 2" (Código: 351449)
- 3" (Código: 351451)
- 4" (Código: 351452)
- 6" (Código: 351453)
- 8" (Código: 000000)

UNIÓN MECÁNICA

PAVCO



- 2" (Código: 351441)
- 3" (Código: 351443)
- 4" (Código: 351444)
- 6" (Código: 351445)
- 8" (Código: 351446)
- 10" (Código: 000000)
- 12" (código: 351448)

UNIÓN REPARACIÓN

PAVCO



- 2" (Código: 351461)
- 3" (Código: 351463)
- 4" (Código: 351464)
- 6" (Código: 351465)
- 8" (Código: 351466)
- 10" (Código: 351467)
- 12" (Código: 351468)

CODO SCH (90°)

PAVCO



- 6" (Código: 351135)
- 8" (Código: 351136)

CODO SCH (45°)

PAVCO



- 6" (Código: 351233)
- 8" (Código: 351234)



Construímos

PRESIÓN PVC

UNIÓN SCH PAVCO



- 4" (Código: 351483)
- 6" (Código: 351433)
- 8" (Código: 351434)

TAPÓN SCH PAVCO



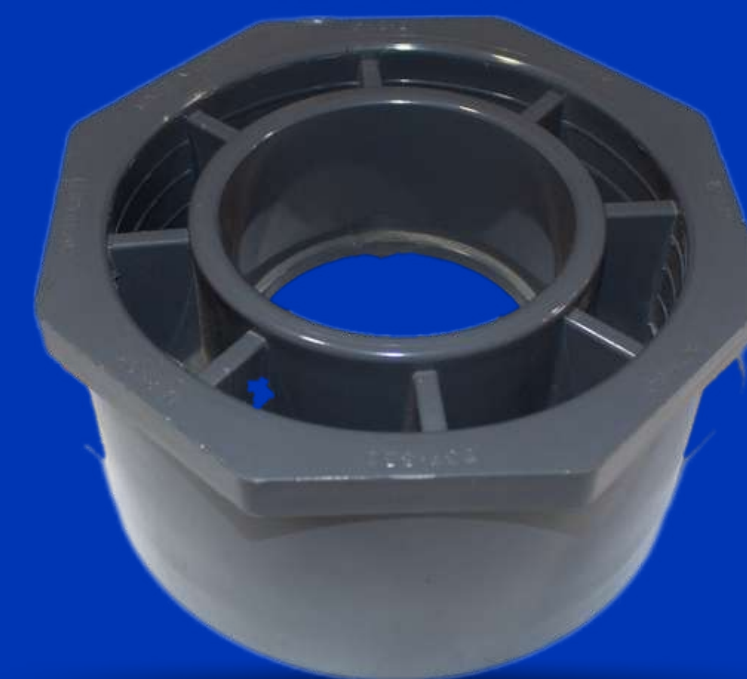
- 6" (Código: 352216)

TEE SCH PAVCO



- 6" (Código: 351623)
- 8" (Código: 351624)

BUJE SOLD SCH PAVCO



- 6"x3" (Código: 351544)
- 6"x4" (Código: 351545)



Construímos

FERRETERÍA EN GENERAL

#SomosConstruímos



Construímos

10,1

FERRETERÍA EN GENERAL

NAVAJA MULTISERV



-11 SERV BRIKELL
(Código: 5780)

H/SOLO 10"



-FORTE
(Código: 3812)

ALICATE C/FRÍO 7"



-MASSO
(Código: 4377)

ALICATE PROFESIONAL



-8" MASSO
(Código: 4376)

COMBO DESTORNILADORES



-6 PZ FORTE
(Código: 5946)

LLAVE TUBO 12"



-12" FORTE
(Código: 0000)

KIT HERRAMIENTAS



-4 PZ FORTE
(Código: 4155)

TIJERA C/ METAL



-12" DT
(Código: 3765)

MEDIDOR VOLUM



-1/2" CONTROL AGUA
(Código: 0746)

PELACABLE



-MEDIANO GLOBY
(Código: 6051)

#SomosConstruímos



Construímos

10,2

FERRETERÍA EN GENERAL

CORTA TUBO



-SECURITY

(Código: 5069)

ALICATE DIABLO



-10.5" HERRAGRO

(Código: 0306)

PROBADOR DIGITAL



-UDUKE

(Código: 6052)

NAVAJA BRISTOL



-8 PIEZAS

(Código: 4358)

EXTINTOR SPRAY



-400 ML

(Código: 6064)

CEPILLO ALAMBRE



-HERRAGRO

(Código: 4136)

LINTERNA R/CARGABLE



-110V CORNETA

(Código: 6083)

REMACHADORA



-10" HERRAGRO

(Código: 2939)

MEDIDOR VOLUM

-1/2" CONTROL AGUA

(Código: 0746)

DESTORN/PALA



-6mmX150mm HERRAGRO

(Código: 6065)

#SomosConstruímos



Construímos

FERRETERÍA EN GENERAL

ESCUADRA



-24" (Código: 4088)

-12" (Código: 5360)

-10" (Código: 5361)

(HERRAGRO)

FLEXOMETRO



-3 MT (Código: 0403)

-5 MT (Código: 0404)

-8 MT (Código: 0405)